

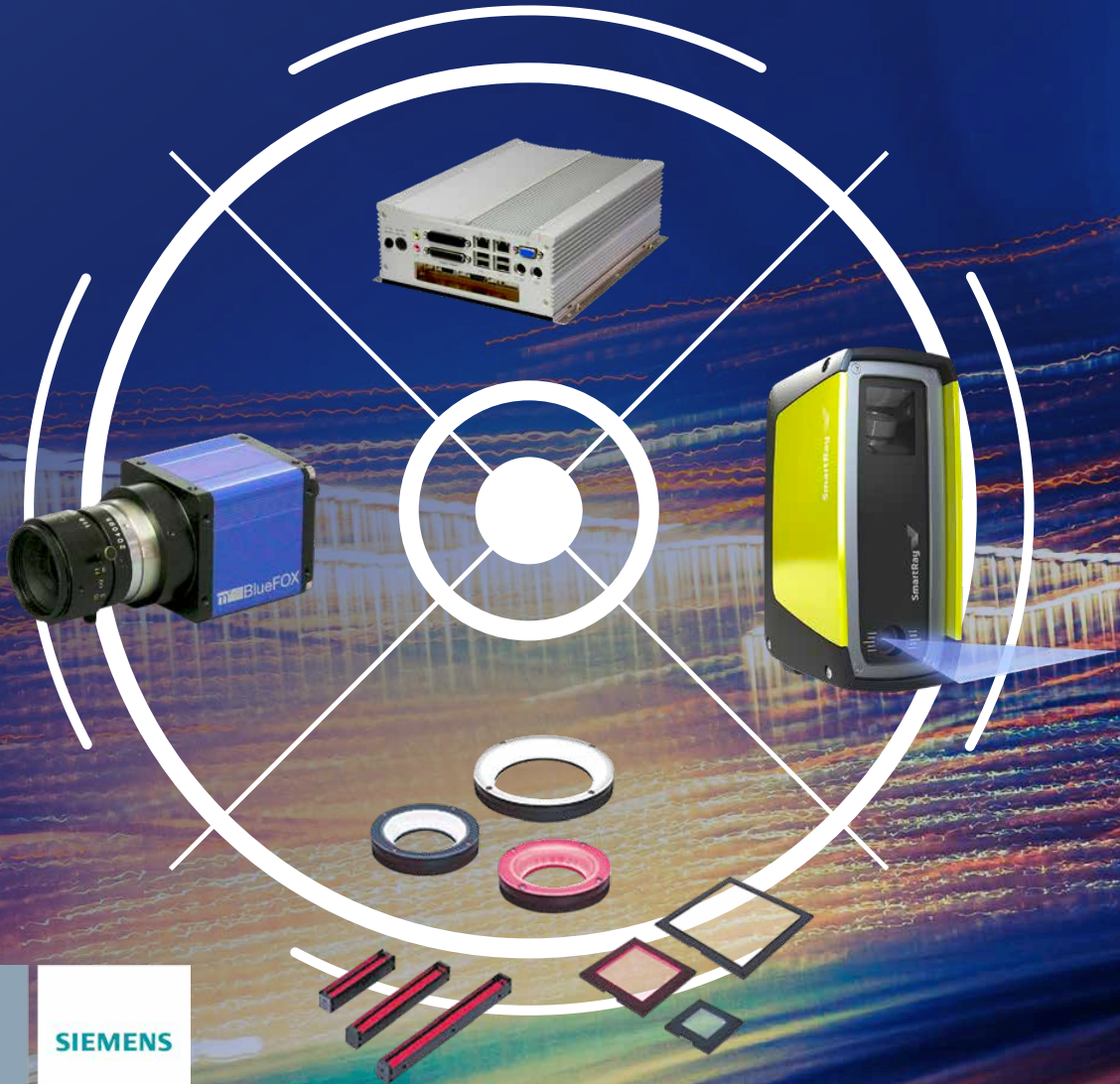


HMP technology
Handhaben · Messen · Prüfen



powered by

HW-Elektrotechnik
Ideen in Strömen



Solution
Partner

Automation

SIEMENS

Standard 2D-Vision Systeme ▫ High-End 3D-Vision Systeme

Industrielle Bildverarbeitung für die
wirtschaftliche Qualitätssicherung

Der bewährte Soft- und Hardwarebaukasten – kompakt, zuverlässig, leistungsstark

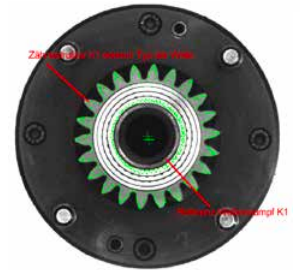
Ob attributive oder dimensionale Merkmalsprüfung, ob 2D- oder 3D-Bilderfassung, wir realisieren Ihre optische Prüfanwendung in fast jedem Fertigungsumfeld. Nutzen Sie die Möglichkeiten eines der modernsten Bildverarbeitungssysteme für eine effektive und kostenoptimale Qualitätssicherung.

Wir begleiten Sie dabei Schritt für Schritt, vom projektspezifischen Pflichtenheft bis zur Lieferung des Komplettsystems und der Schulung Ihrer Mitarbeiter.



Über 15 Jahre Erfahrung im Bereich der industriellen Bildverarbeitung:

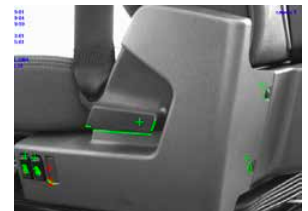
- bewährte Installationen in allen Bereichen der produzierenden Industrie
- fit für die Zukunft mit standardisierten 2D- und 3D-Bildverarbeitungsalgorithmen
- in kürzester Zeit zum Erfolg durch das Prinzip „Parametrieren statt Programmieren“
- standardisierte Schnittstellen für ProfiNet, ProfiBus, u. v. m.
- 100% „Made in Germany“



Typunterscheidung

Robuste PC-Hardware für den rauen Industrieinsatz:

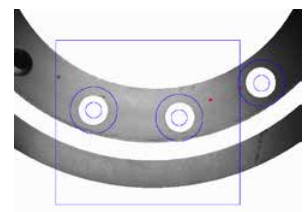
- leistungsstarke, temperaturoptimierte Prozessoren
- störunanfällige Speichersysteme
- wartungsfreie Aluminiumgehäuse
- zahlreiche Standardschnittstellen
- geeignet für Betriebstemperaturen von -10° bis $+50^{\circ}$ C



Vollständigkeitskontrolle

Umfangreicheameratechnik für die 2D- und 3D-Bilderfassung:

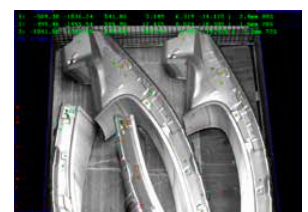
- 2D-Industrie-Matrix Kameras passend zu Ihrer Anforderung
- 3D-Bilderfassung auf Basis Laserlichtschnitt- oder Stereobildverfahren



Oberflächenkontrolle

Für jeden Anwendungsfall die passende Beleuchtung:

- LED-Array-Leuchten
- Ringleuchten
- Flächenleuchten
- Spezialleuchten



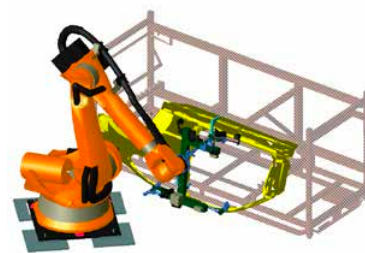
Bauteillokalisierung

Messtechnischer Maschinenbau für Ihre Anwendung

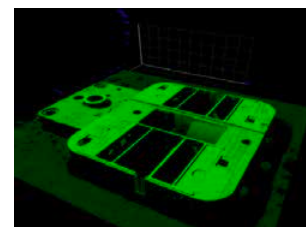
Fertigungsintegrierte Prüfsysteme stellen besondere Anforderungen an die Qualität ihrer Konstruktion. Wir liefern robuste Prüfstationen, die sich durch ihren soliden Aufbau auch in der rauen Industrieumgebung bewähren und ein Maximum an technischer Verfügbarkeit bieten. Deshalb konzipieren wir unsere Prüfstationen nach strengen, maschinenbautechnischen Gesichtspunkten.

Wir liefern Ihre komplette Prüfstation als Handarbeitsplatz oder als autarke Prüfstation zur Integration in eine Fertigungslinie. Dabei verstehen wir unter messtechnischem Maschinenbau:

- Verwendung moderner 3D-CAD-Konstruktionssoftware
- solider, mechanischer Aufbau auf Basis geschweißter Stahlgrundrahmen
- eindeutige, reproduzierbare Kamerapositionierung über mechanische Passelemente
- schwingungstechnische Isolierung der Messaufbauten zur Vermeidung möglicher äußerer Störeinflüsse im rauen Industrieumfeld
- Maschinenabnahme und Messsystemfähigkeitsanalyse mit gängigen Validierungswerkzeugen



Roboterführung



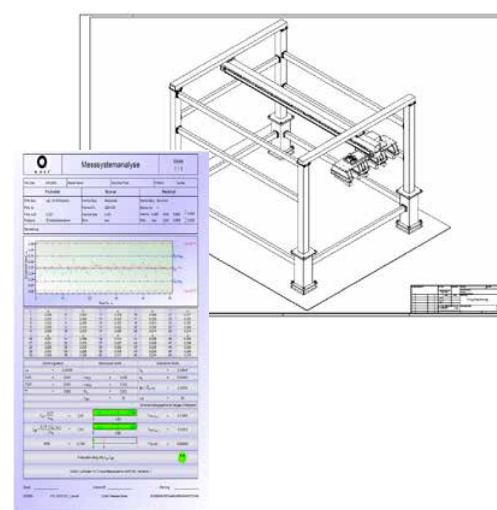
2D/3D-Teilvermessung



Schriftzeichenerkennung



Code lesen



Unser Leistungsspektrum

Als Ihr ganzheitlicher Partner stehen wir Ihnen mit unseren Gesamtlösungen für die produzierende Industrie in den Bereichen Automatisierungs- und Prozesstechnik zur Verfügung.

- Industrielle 2D- und 3D-Bildverarbeitungssysteme
- 2D- und 3D-Prüfautomaten
- Handarbeitsplätze mit integrierter Werkstückprüfung
- Machbarkeitsuntersuchungen
- Projektmanagement
- Schulungen
- Maschinenoptimierung und Service



HMP technology
Handhaben · Messen · Prüfen

Ein Geschäftsbereich der HW-Elektrotechnik GmbH

Handhaben · Messen · Prüfen



HW-Elektrotechnik GmbH

Horst-Uhlig-Straße 4 ■ D-56291 Laudert

Tel. +49 6746 941190

www.hw-elektrotechnik.de